

## Aspire Service : Association Intermédiaire



Aspire Service est une association de mise à disposition de personnes pour des missions de ménage, repassage, jardinage, manutention... auprès de particuliers, de collectivités, d'associations et d'entreprises. Les missions peuvent être ponctuelles ou régulières ; elles s'adaptent à la demande du client.

### Contrat utilisé :

Aspire Service propose à ses salariés, dans la limite de 750 heures par année civile, dont 480 heures pour 2 ans en entreprises, des contrats de mission à durée déterminée dit «contrats d'usage». La durée de travail hebdomadaire varie en fonction de la mission.

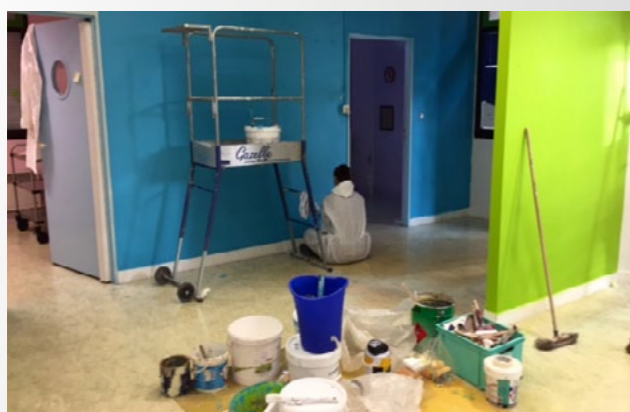
## Actions spécifiques

### «20 heures chrono»

*Action en direction des jeunes descolarisés à travers une activité salariée portée par l'association Aspire Service.*

*Missions dans le cadre de mises à disposition :*

- Entretien des espaces verts
- Entretien divers (peinture...)
- Manutention...



## Présentation des activités



Aspire, 270 rue du Clos Bonnet - 49400 Saumur

Tel : 02.41.67.74.00 [aspire@aspresaumur.fr](mailto:aspire@aspresaumur.fr)

[www.aspresaumur.fr](http://www.aspresaumur.fr)

## Les Ateliers et Chantiers d'Insertion



### Ressourcerie de Saumur

Une équipe effectue des débarras, collecte le textile et réceptionne les dons. Ces derniers sont triés, valorisés et mis en vente dans notre magasin à Saumur.



### Ressourcerie de Mazé

Le magasin à Mazé qui fonctionne sur le même principe que celui de Saumur. Une équipe polyvalente réceptionne les dons et assure la vente dans la boutique de Mazé.



### Patrimoine & Limousinerie

Une équipe est formée aux métiers de la taille de pierre et de la Limousinerie, en restaurant le patrimoine des collectivités territoriales.



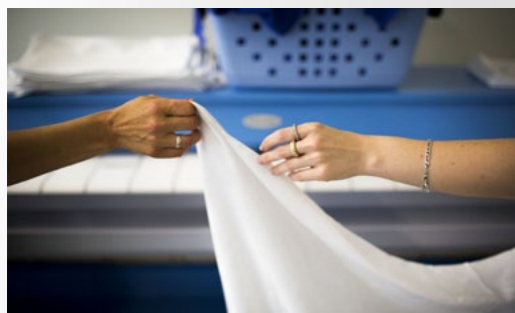
### Jardin de Cocagne

Production de légumes bio à Saint-Macaire du Bois. Les légumes sont conditionnés en « paniers » et distribués chaque semaine auprès d'un réseau d'adhérents. Plateforme de conditionnement pour l'association LPBS.



### Agis Auto

Garage solidaire facilitant la mobilité des personnes : atelier mécanique, location de cyclomoteurs et voitures, vente de véhicules d'occasion.



### Blanchisserie

Ce chantier est en charge des prestations de blanchisserie professionnelle et entretien du linge : collecte, inventaire du linge, lavage, repassage, mise sous film...

### Contrat utilisé :

Les personnes sont embauchées dans le cadre d'un Contrat à Durée Déterminée d'Insertion (CDDI) de 26 heures hebdomadaires. La durée de ces contrats ne peut être inférieure à 4 mois. Ils peuvent être renouvelés dans la limite d'une durée totale de 24 mois (selon agrément Pôle Emploi).