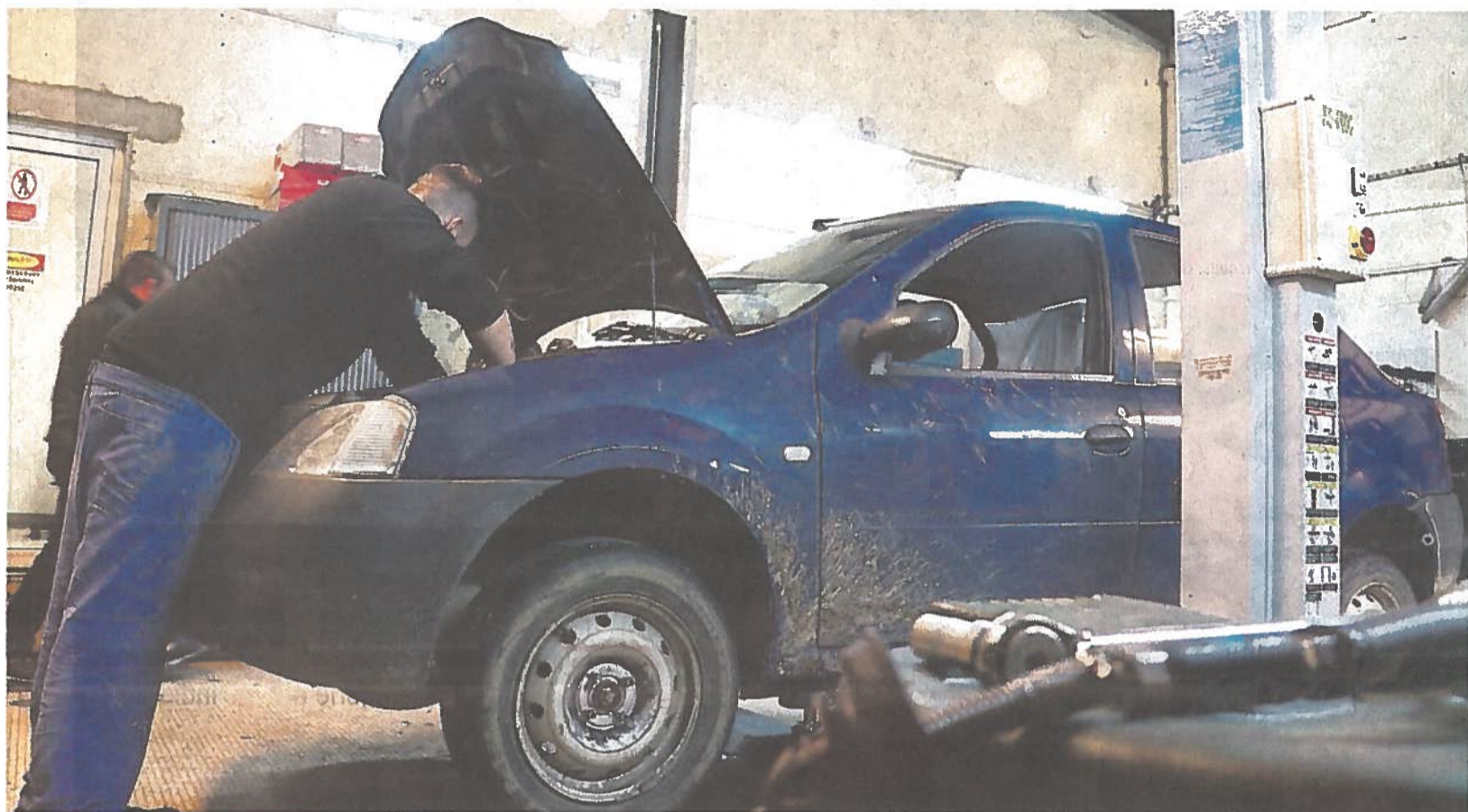


Une mécanique bien huilée

Le garage solidaire Agis Auto, au Chemin-Vert, accompagne quatre à six salariés en insertion et accueille 500 clients par an. Les tarifs tiennent compte des revenus du foyer.



Saumur, rue Robert-Amy, jeudi 6 décembre. Le garage solidaire, chantier d'insertion d'Aspire, vient de se doter de nouveaux ponts, d'une tablette de diagnostic et de trois nouveaux scooters à proposer à la location.

Photo CO - Mélanie MAROIS

Mélanie MAROIS
redac.saumur@courrier-ouest.com

Le garage solidaire et chantier d'insertion Agis Auto, repris en 2013 par l'Aspire, fête ses quinze ans d'activité l'an prochain. Quatre à six salariés en insertion travaillent en permanence dans ce garage du Chemin-Vert. Encadrés par le chef d'atelier Alexandre De Moreais, ils retrouvent ainsi une vie professionnelle. Après deux années dans la structure, ils se dirigent vers d'autres entreprises.

« L'objet n'est pas forcément de former les salariés à la mécanique, car le niveau de diplôme exigé, pour travailler dans les entreprises traditionnelles, est élevé aujourd'hui. C'est plus d'aider à la reprise d'activité, expose le directeur d'Aspire, Julien Le Sage. Le travail est un vecteur de socialisation important dans notre société. »

Réparations et locations pour petits budgets

Chez Agis Auto, ils bénéficient également d'un accompagnement à la recherche d'emploi et d'un parcours de formation. « On encourage aussi les périodes d'immersion en entreprise. Ils peuvent être en stage une ou deux semaines et on maintient leur salaire au garage », précise le directeur. En tant que structure d'insertion

professionnelle, Agis Auto doit justifier d'un taux d'insertion (vers une entreprise ou une formation, à la suite du parcours au garage) de 60 %. « On est sur un taux qui oscille entre 55 et 70 %, selon les profils, les années et le marché de l'emploi. » L'autre volet social du garage Agis Auto se situe au niveau des tarifs.

Le tarif horaire évolue en fonction des revenus du client, de 28 € à 51 €. « C'est entre 60 et 100 € dans un garage classique, évalue Julien Le Sage. On réserve les places essentiellement aux gens qui ont peu de revenus. C'est environ 80 % de notre clientèle. »

Agis Auto propose aussi des voitures, vélos ou cyclomoteurs à la location, à des tarifs abordables. L'objectif étant de permettre la mobilité pour aller travailler. Des voitures, issues de dons de particuliers, sont aussi mises en vente pour un coût moindre que dans d'autres garages ou concessionnaires auto.

À SAVOIR

Projet d'agrandissement

Le directeur d'Aspire Julien Le Sage a profité de la visite du maire de Saumur, jeudi dernier, pour solliciter des mètres carrés supplémentaires pour le garage Agis Auto. L'association loue déjà à la commune une partie du site du 388, rue Robert-Amy. Avec la reprise de la régie de quartier par AIE Développement (notre édition du 29 juin), les deux

ateliers accolés au garage vont être libérés. Ils pourraient être mis à la disposition de l'association d'insertion, sans surcoût. « A priori, je vais dire oui. On n'a pas de projet dans ces locaux. On ne peut pas dire qu'on soutient l'association et ne pas répondre favorablement à cette demande », a indiqué le maire.

6

BÉNÉVOLES

permettent aussi le fonctionnement du garage solidaire.

Un don de 20 000 € du Secours catholique

Le garage Agis Auto, chantier d'insertion de l'association Aspire, vient d'investir environ 25 000 € en équipements. L'achat de deux nouveaux ponts mécaniques, d'une équilibreuse, d'un démonte-pneu, d'une tablette de diagnostic dernière génération et de trois scooters à mettre en location a été permis grâce au don, notamment, du Secours catholique du Maine-et-Loire. L'association a participé à hauteur de 20 000 €.

« La question de la mobilité est récurrente. C'est un frein à l'emploi, à l'accès aux soins, à l'intégration... On a créé le réseau Solidarauto il y a une dizaine d'années (N.D.L.R : des garages solidaires sur le même modèle qu'Agis Auto), ça nous semble évident de soutenir Agis Auto », met en avant Peggy



Saumur, jeudi 6 décembre. Visite du garage avec le Secours catholique, dont le don a permis d'acquérir du matériel, et avec le maire de Saumur.

Grare, la présidente départementale du Secours catholique-Caritas France.

« Ça nous permet de développer le matériel du garage, sans faire peser le coût sur la structure et donc sur le prix de vente », souligne le directeur d'Aspire, Julien Le Sage. De quoi également améliorer les conditions de travail et de formation des salariés en insertion.

L'Aspire et le Secours catholique travaillent déjà ensemble depuis dix ans, avec d'autres associations, sur la collecte du textile. Une activité qui apporte du financement supplémentaire aux structures. « Je pense qu'on pourrait faire encore plus, ensemble, sur le Saumurois », encourage Peggy Grare.